

# AL-125-HD



Luftlagerdaten bei	4 bar	5 bar	6 bar
empfohlene Maximallast	→ 3000 N	3750 N	4500 N
empfohlene Vorspannung	→ 2100 N	2800 N	3500 N
Spalthöhe <sup>1</sup>	→ 10 μm	9 μm	8 μm
statische Steifigkeit <sup>1</sup>	→ 290 N/μm	370 N/μm	450 N/μm
max. statische Steifigkeit	→ 320 N/μm	400 N/μm	480 N/μm
Kippsteifigkeit <sup>1,2</sup>	→ 3,3 Nm/μm	4,6 Nm/μm	5,9 Nm/μm
Luftverbrauch ( max.)	→ 6,0 sl/min	7,2 sl/min	8,4 sl/min

## Spezifikation

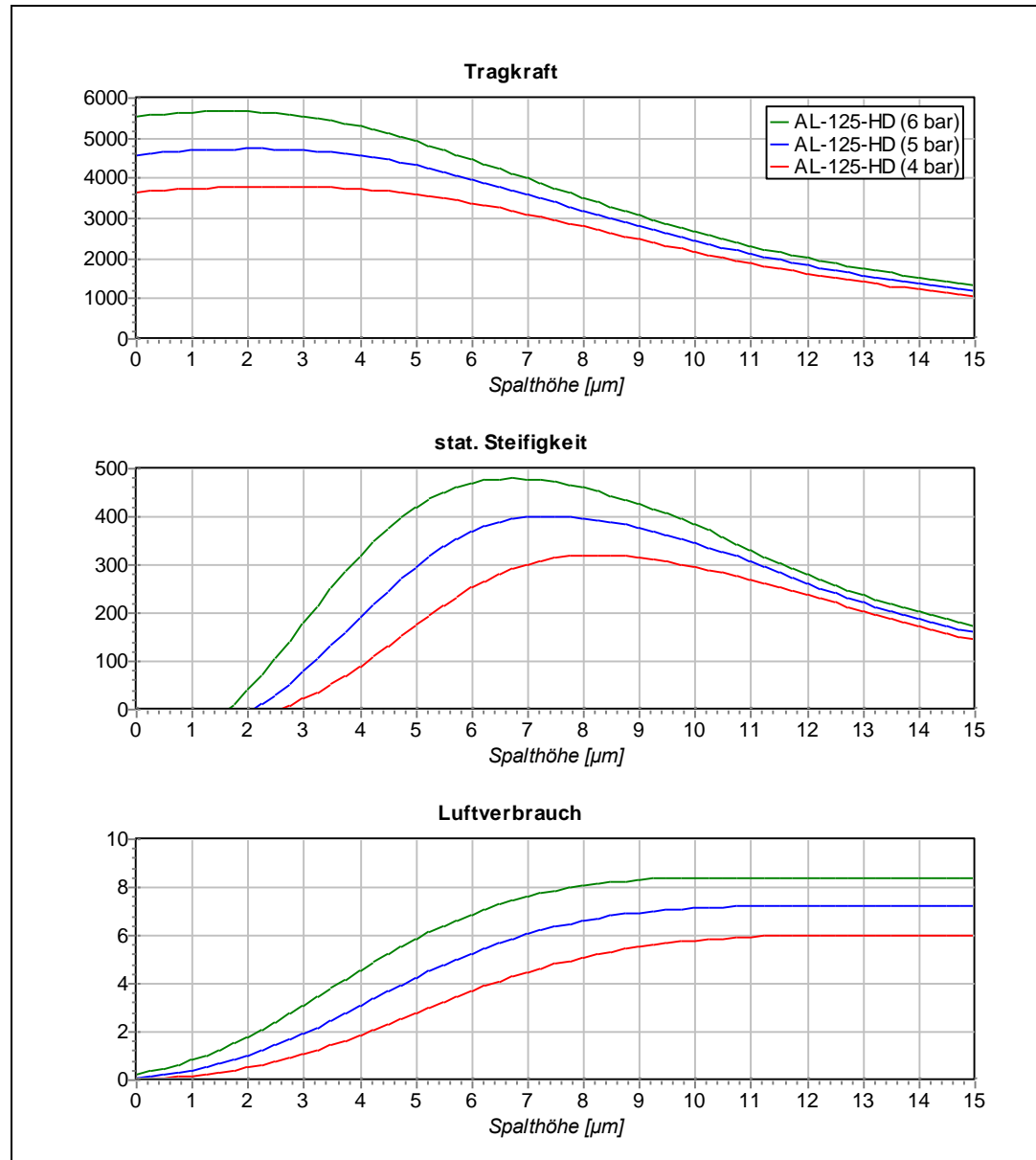
Eigengewicht	→ 1200 g
Gegenfläche	→ Ra 0,2
Luftqualität	→ Hinweisblatt
Luftdruck	→ maximal 9 bar (höher auf Anfrage)
Zubehör	→ Bolzen AL-125+B Gelenk AL-125+G Kolben AL-125+K

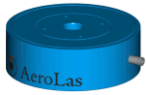
<sup>1</sup> bei empfohlener Vorspannung

<sup>2</sup> Verkippung am Lagerrand gemessen

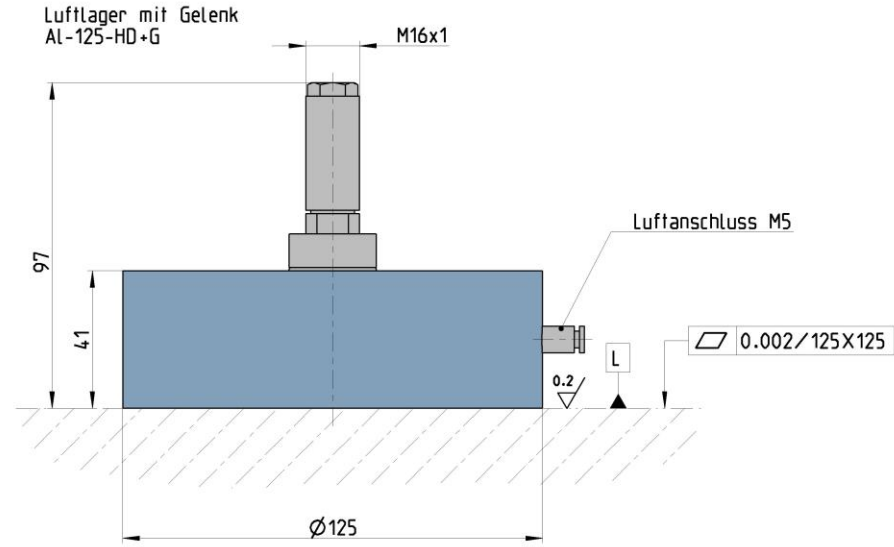
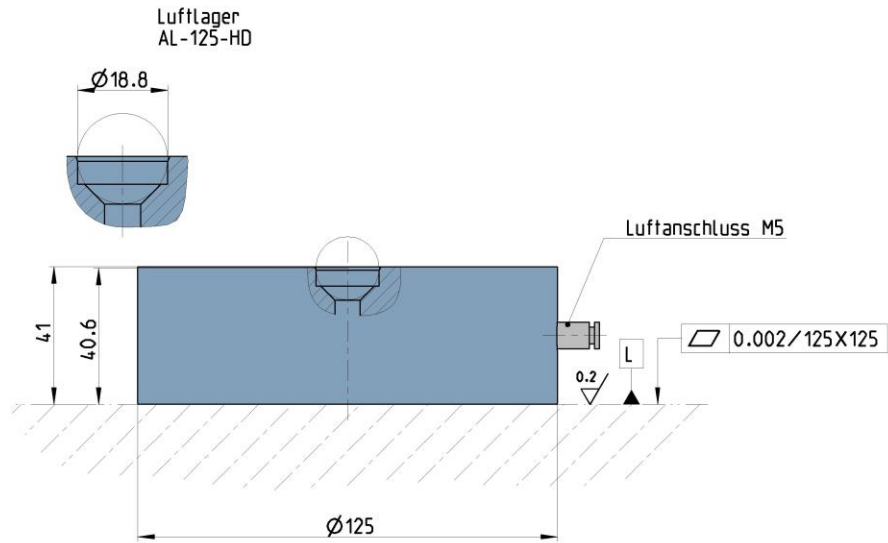
## Anwendungsfall

hohe Dynamik





# AL-125-HD



L= Lauffläche

