

AL-150

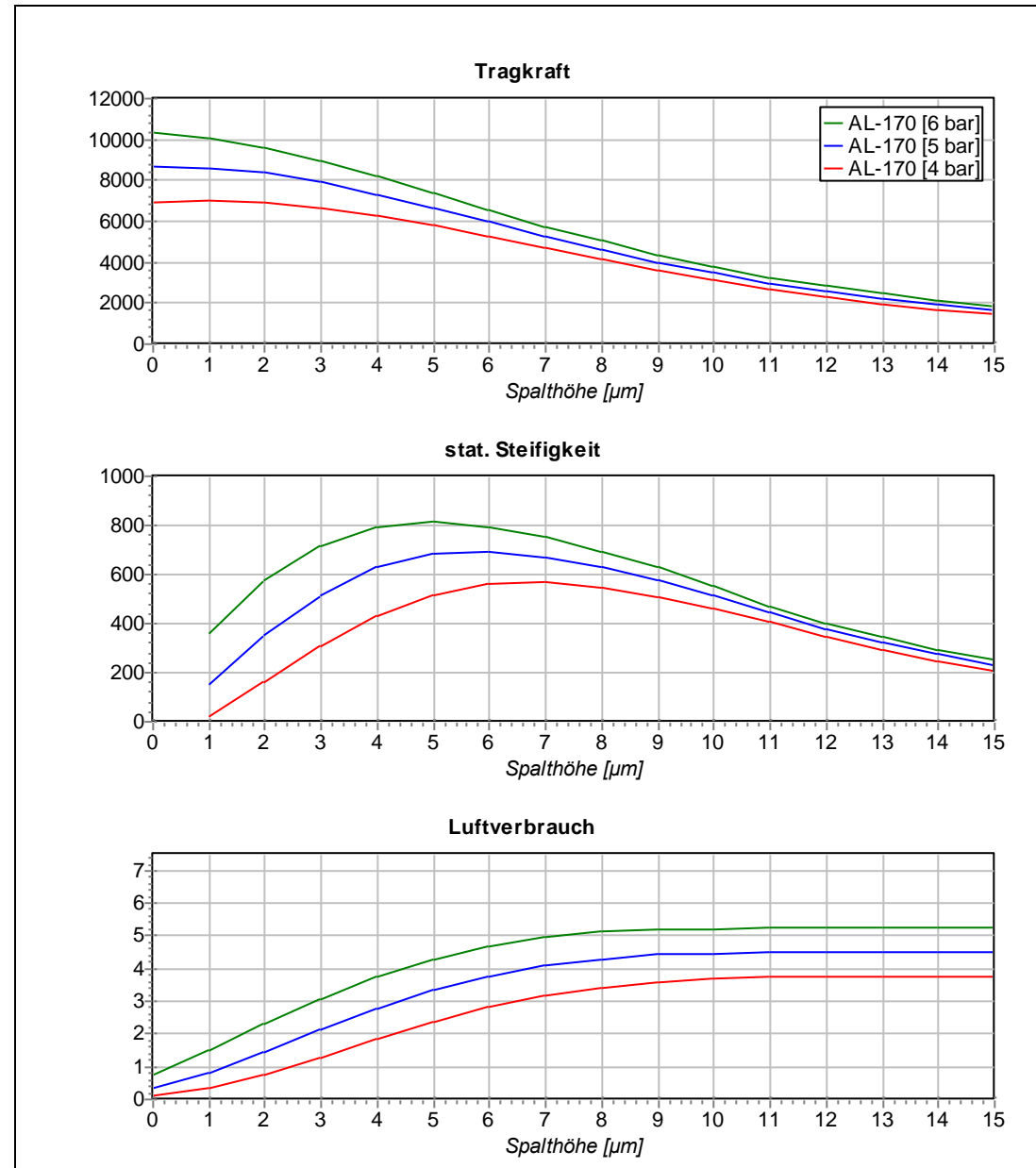


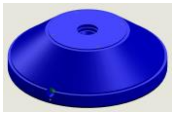
Luftlagerdaten bei	4 bar	5 bar	6 bar
empfohlene Maximallast	→ 5500 N	6500 N	8000 N
empfohlene Vorspannung	→ 3700 N	4200 N	5000 N
Spalthöhe ¹	→ 9 μm	8,5 μm	8 μm
statische Steifigkeit ¹	→ 500 N/μm	600 N/μm	680 N/μm
max. statische Steifigkeit	→ 560 N/μm	700 N/μm	800 N/μm
Kippsteifigkeit ^{1,2}	→ 9 Nm/μm	12 Nm/μm	15 Nm/μm
Luftverbrauch (max.)	→ 3,8 sl/min	4,5 sl/min	5,2 sl/min

Spezifikation	
Eigengewicht	→ 2300 g
Gegenfläche	→ Ra 0,2
Luftqualität	→ Hinweisblatt
Luftdruck	→ maximal 9 bar (höher auf Anfrage)
Zubehör	→ Gelenk AL-150

¹ bei empfohlener Vorspannung
² Verkippung am Lagerrand gemessen

Anwendungsfall
hohe Dynamik





AL-150

