

AL-210

Luftlagerdaten bei	4 bar	5 bar	6 bar
empfohlene Maximallast	→ 8000 N	10000 N	12000 N
empfohlene Vorspannung	→ 7000 N	8000 N	8500 N
Spalthöhe ¹	→ 8 μm	7,5 μm	7 μm
statische Steifigkeit ¹	→ 700 N/μm	810 N/μm	900 N/μm
max. statische Steifigkeit	→ 720 N/μm	870 N/μm	1000 N/μm
Kippsteifigkeit ^{1,2}	→ 13 Nm/μm	18 Nm/μm	22 Nm/μm
Luftverbrauch (max.)	→ 5,0 sl/min	6,0 sl/min	7,0 sl/min

Spezifikation

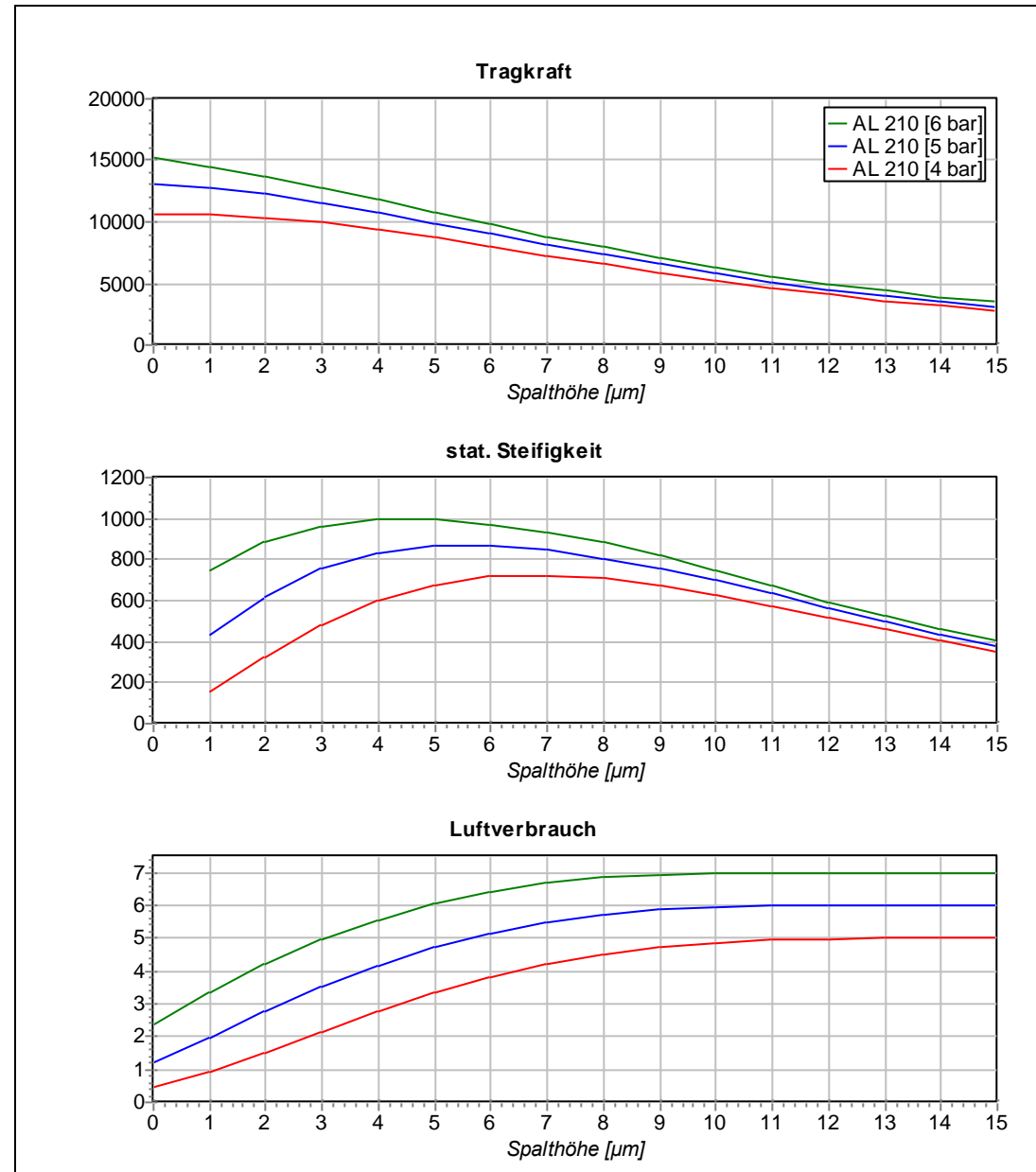
Eigengewicht	→ 4000 g
Gegenfläche	→ Ra 0,2
Luftqualität	→ Hinweisblatt
Luftdruck	→ maximal 9 bar (höher auf Anfrage)
Zubehör	→ Gelenk AL-210+G

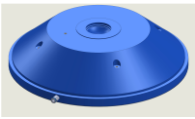
¹ bei empfohlener Vorspannung

² Verkippung am Lagerrand gemessen

Anwendungsfall

hohe Dynamik





AL-210

