

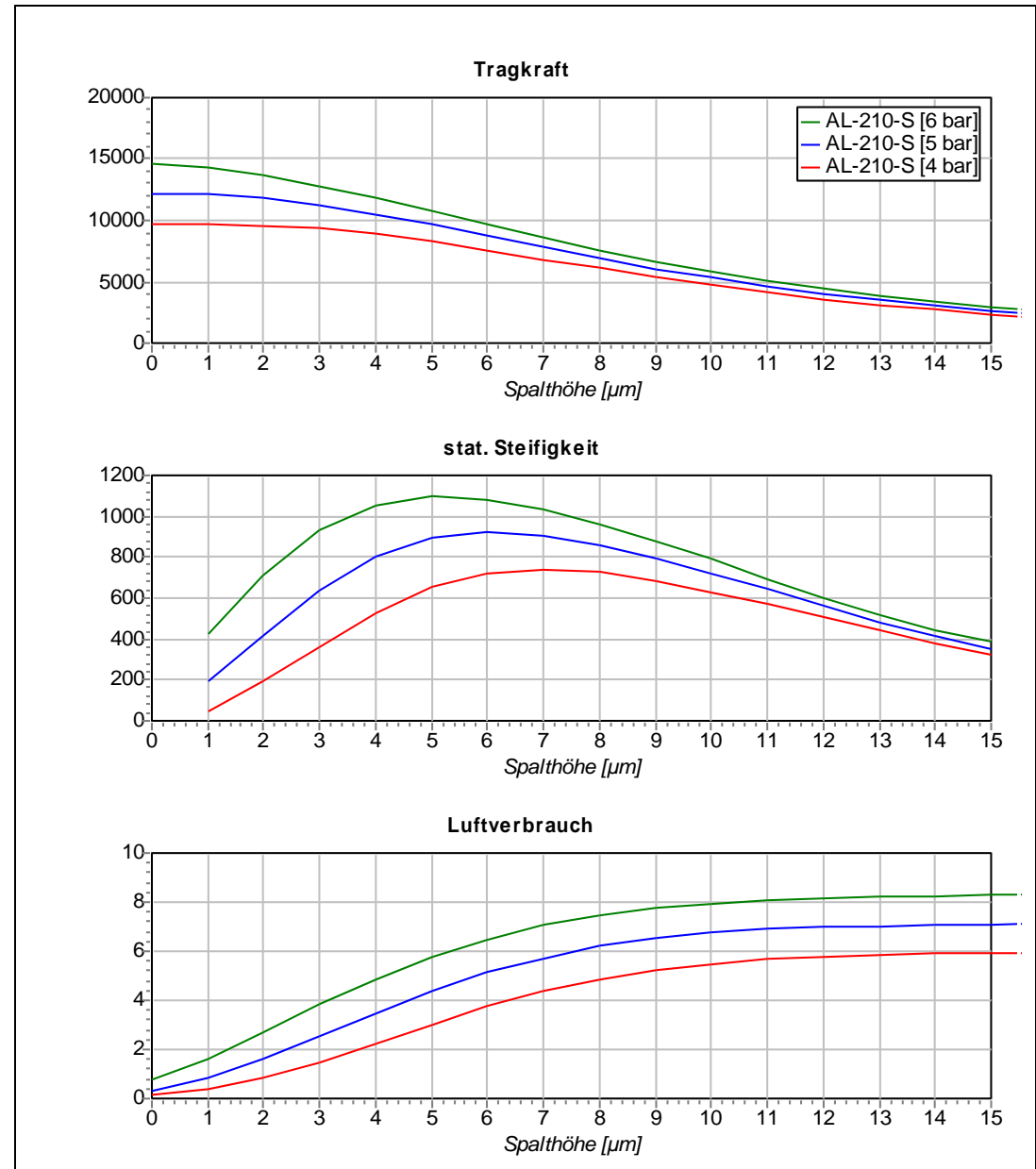
AL-210-S

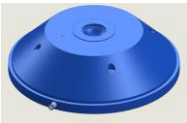
Luftlagerdaten bei	4 bar	5 bar	6 bar
empfohlene Maximallast	→ 8000 N	10000 N	12000 N
empfohlene Vorspannung	→ 6000 N	7000 N	8000 N
Spalthöhe ¹	→ 8 μm	7,5 μm	7,5 μm
statische Steifigkeit ¹	→ 700 N/μm	810 N/μm	950 N/μm
max. statische Steifigkeit	→ 720 N/μm	870 N/μm	1100 N/μm
Kippsteifigkeit ^{1,2}	→ 11 Nm/μm	14 Nm/μm	17 Nm/μm
Luftverbrauch (max.)	→ 6,0 sl/min	7,2 sl/min	8,4 sl/min

Spezifikation	
Eigengewicht	→ 4000 g
Gegenfläche	→ Ra 0,2
Luftqualität	→ Hinweisblatt
Luftdruck	→ maximal 9 bar (höher auf Anfrage)
Zubehör	→ Gelenk AL-210+G

¹ bei empfohlener Vorspannung
² Verkippung am Lagerrand gemessen

Anwendungsfall
 hohe Dynamik





AL-210-S

