

AL-260

Luftlagerdaten bei	4 bar	5 bar	6 bar
empfohlene Maximallast	→ 12000 N	14500 N	16000 N
empfohlene Vorspannung	→ 8000 N	10000 N	11500 N
Spalthöhe ¹	→ 10 μm	9 μm	8 μm
statische Steifigkeit ¹	→ 800 N/μm	930 N/μm	1060 N/μm
max. statische Steifigkeit	→ 850 N/μm	1020 N/μm	1180 N/μm
Kippsteifigkeit ^{1,2}	→ 20 Nm/μm	28 Nm/μm	35 Nm/μm
Luftverbrauch (max.)	→ 5,0 sl/min	6,0 sl/min	7,0 sl/min

Spezifikation

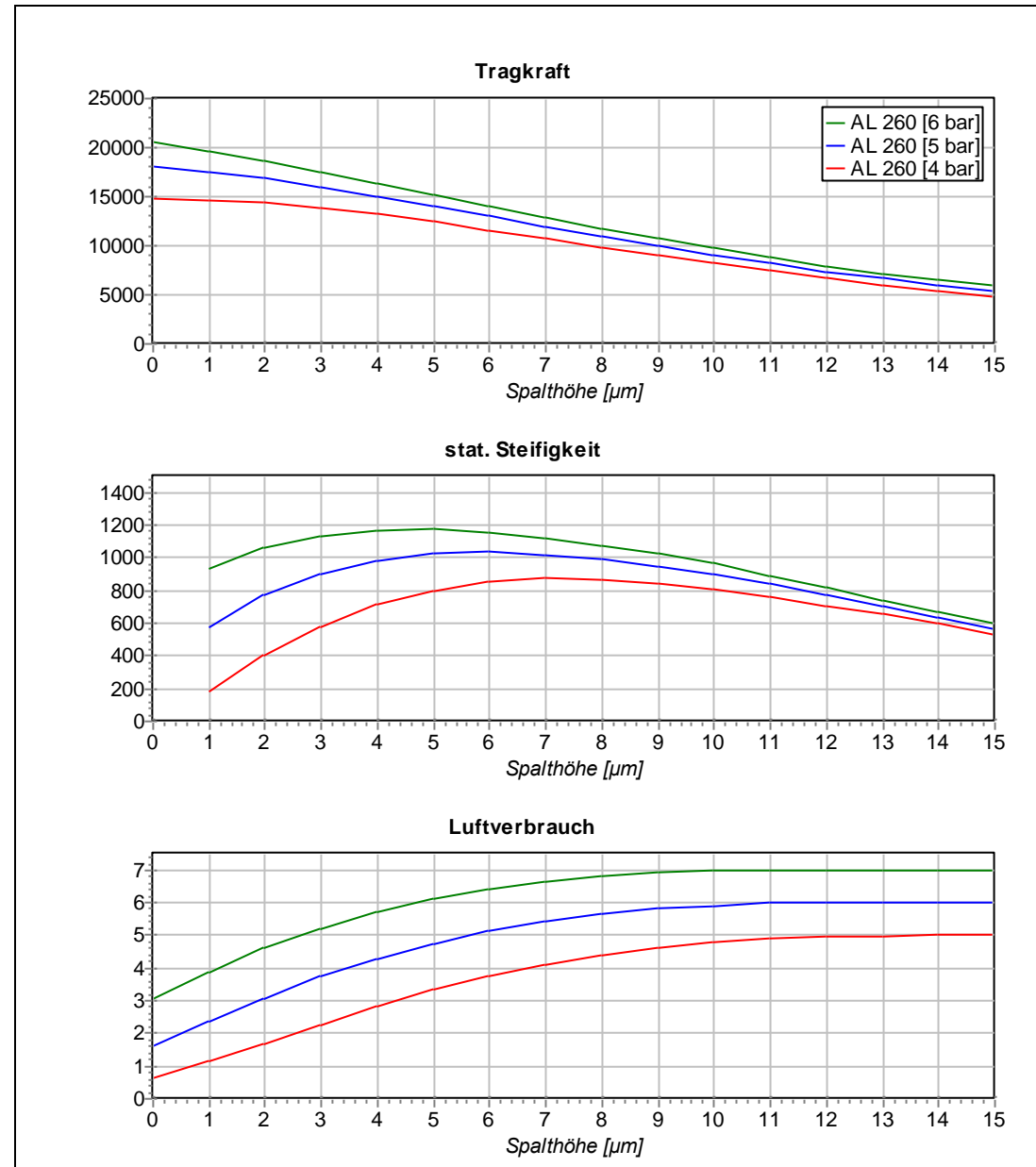
Eigengewicht	→ 6800 g
Gegenfläche	→ Ra 0,2
Luftqualität	→ Hinweisblatt
Luftdruck	→ maximal 9 bar (höher auf Anfrage)
Zubehör	→ Gelenk AL-260+G

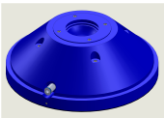
¹ bei empfohlener Vorspannung

² Verkippung am Lagerrand gemessen

Anwendungsfall

hohe Dynamik





AL-260

